

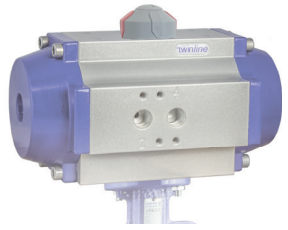
airpower
europe gmbh



competence in actuators, valves and more

Weichdichtende Absperrklappen

flu-con SERIES 24



airpower
CE 0578
Type: ..24A
DN: 100
PN: 16
Ident: 201503
Body: GG640
Seat: EPDM
Disc: CF8M
Temp: 30 / 150°
Year: 2015



www.airpower-gmbh.com

Firmenprofil

Airpower in Dattenberg bei Linz am Rhein, zwischen Bonn und Koblenz gelegen, ist Ihr konzernunabhängiger Partner für pneumatische und elektrische Schwenkantriebe sowie von Industriearmaturen für die Prozessindustrie und den Anlagenbau.

Am Firmensitz wurde 2019 auf 5000 qm in einen Neubaukomplex mit großzügigen Verwaltungs-, Lager- und Fertigungsflächen investiert.

Als konzernunabhängiges Unternehmen bieten wir Ihnen umfassende und professionelle fachliche Beratung und Betreuung in Sachen Engineering und Kundenservice. Unsere technische Unterstützung ist auf die spezifischen projektbezogenen Anforderungen ausgerichtet, mit der Zielsetzung, ein optimales Kosten-Nutzen-Verhältnis zu bieten. Großen Wert legen wir dabei auf den persönlichen Kontakt. Wir setzen uns für Sie ein! Ein erfahrenes Team sorgt für Ihre absolute Zufriedenheit. Ausgereifte Produkttechnik, konstruiert und produziert nach internationalen Standards und Normen, garantiert absolute Sicherheit.



Wir verfügen z.B. über internationale Abnahmen gemäß DIN EN ISO9001-2015, ATEX, SIL3, EAC etc. Unsere Mitarbeiter, ob nun in Vertrieb, Konstruktion, Einkauf, Fertigung sowie auch in Montage und Lager, sorgen für einen reibungslosen schnellen Auftragsdurchlauf jeder Bestellung. Wir liefern weit über 10.000 Stück pneumatische Antriebe von 4-13.000 Nm ab Lager. Handbetätigte und voll automatisierte Industrie-Armaturen von Nennweite DN10 - DN1400 komplettieren unser Lieferprogramm. Auch Sonderaus-

führungen realisieren wir mit unserer Konstruktionsabteilung nach Ihren Wünschen. So liefern wir neben unseren Standard Antrieben mit 90° Schwenkwinkel, Antriebe mit 120°, 135°, 180° Schwenkwinkel, 3-Positionsantriebe (Dosierantriebe), Scotch Yoke Antriebe und vieles mehr.

Unser globaler Absatzmarkt liegt im gesamten europäischen Raum, Skandinavien, Naher- und Mittlerer Osten, Afrika, Asien sowie Südamerika. Die fachliche Nähe zu Ihnen ist uns sehr wichtig. Profitieren Sie von unserem Know-How!

Schreiben Sie uns eine E-Mail oder rufen Sie uns einfach an.

E-Mail: sales@airpower-gmbh.com
Telefon: +49 2644 40697 0
Fax: +49 2644 40697 99

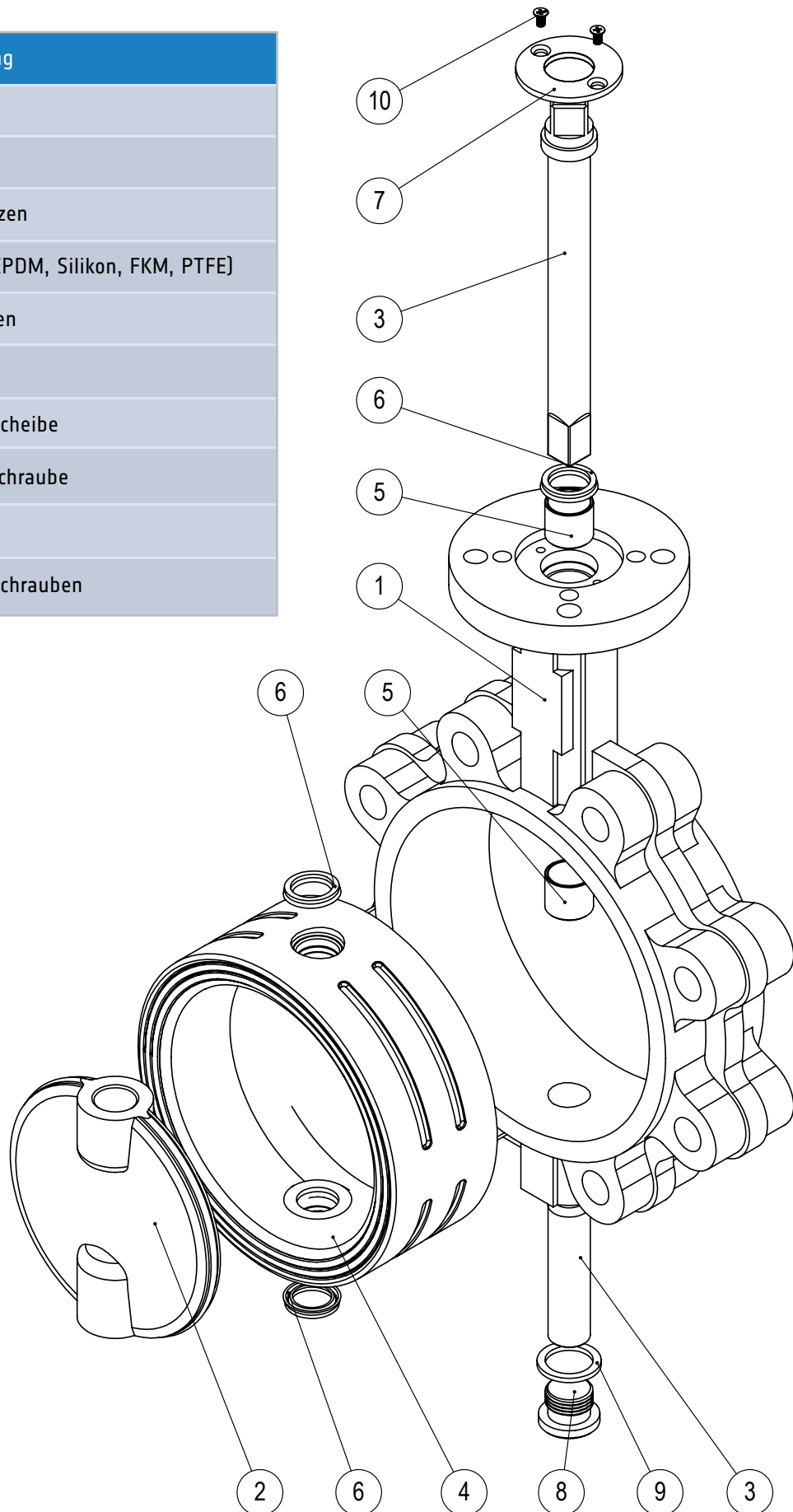


Technische Daten

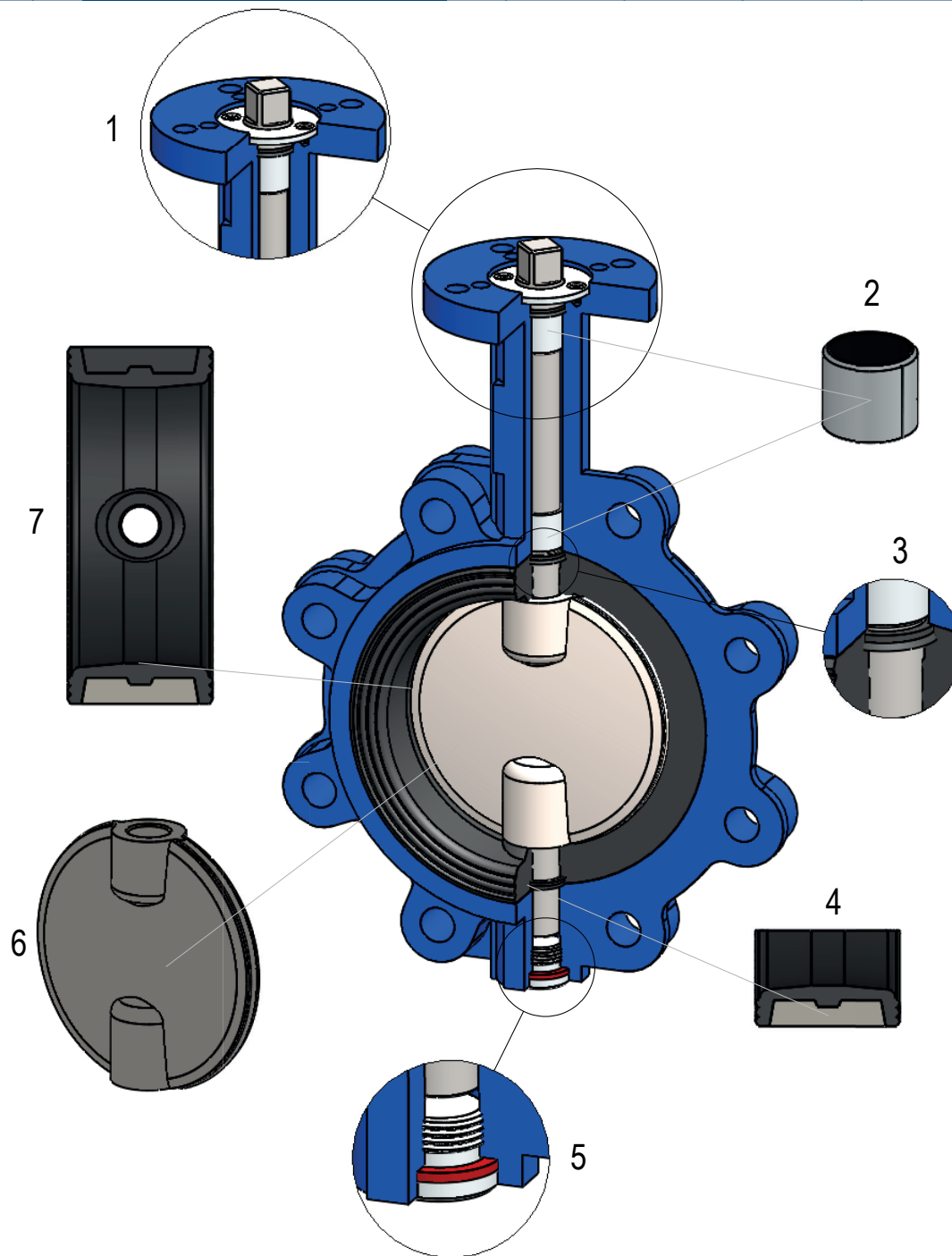
	Anflanschgehäuse	Standardausführung	Auf Wunsch
	Nennweite	DN50 bis DN1200, 2" bis 48"	Andere Nennweiten auf Anfrage
Montage zwischen Flansche	DN50 (2") to DN500 (20")	EN1092 -1 PN10, PN16, ANSI150	EN1092-1 PN6, ASME B16.1 CLASS125
	DN600 (24") und größer	EN1092 - 1 PN10 Weitere Normen auf Anfrage	PN6, PN16, ANSI150
Standard Druck	DN50 (2") bis DN200 (8")	16 bar (232 psi)	
	DN250 (10") und größer	10 bar (145 psi)	
Maximaler Druck	DN50 (2") bis DN600 (24")	20 bar (290 psi)	
	DN700 (28") und größer	16 bar (232 psi)	
	Gehäuse	Sphäroguss GGG40 (EN-JS-1030) (EN-GJS-400-15)	Sphäroguss GGG40.3 (EN-JS 1025) (EN-GJS-400-18-LT), Edelstahl 1.4408/ AISI 316 A743 (CF8M), Grauguss EN-GJL250 (GG25), Stahlguss 1.0619/ GP240GH (G-SC25)/A216 WCB
	Scheibe	Edelstahl 1.4408	Edelstahl 1.4408(poliert), Edelstahl 1.4404, Alu-Bronze 2.0975, Hastelloy 2.4610, Sphäroguss 1.0619, Edelstahl 1.4408/ECTFE Ummantelt, Duplex 1.4462
	Mediumtemperatur bezogen auf die möglichen Gehäuseauskleidungen (Elastomere)	EPDMH -30°C bis +130°C NBR -20°C bis +80°C	FKM -10°C to +150°C FKM-PX -10°C to +180°C PTFE/FKM -10°C to +180°C Silicone -35°C to +150°C EPDMH/FDA -20°C to +130°C HNBR -20°C to +110°C PTFE/FKM -10°C to +180°C PTFE/EPDM -10°C to +120°C CSM/Hypalon -20°C to +90°C PU -15°C to +80°C
Absperrklappen in doppelt- und dreifach-exzentrischer Ausführung sind ebenfalls in unserem Produktportfolio!			

Teilebezeichnung

Pos.-Nr.	Beschreibung
1	Gehäuse
2	Scheibe
3	Spindel/Bolzen
4	Sitz (NBR, EPDM, Silikon, FKM, PTFE)
5	Lagerbuchsen
6	V-Ring
7	Sicherungsscheibe
8	Verschlusschraube
9	Dichtring
10	Sicherungsschrauben



Vorteile/Nutzen der Serie 24, DN50 (2") - DN1200 (48")



- | | |
|---|---|
| 1 | Spindel Sicherungsscheibe aus Edelstahl mit spezieller Geometrie. |
| 2 | PTFE beschichtete Stahl-Lagerbuchse garantiert eine hohe Schalthäufigkeit. |
| 3 | Der V-Ring als zusätzliche Abdichtung verhindert Leckage am Schaft. |
| 4 | Durch das Vulkanisieren des Elastomers auf einen Stützring wird die Stabilität des Sitzes gewährleistet. Das Austauschen des Sitzes wird somit sehr einfach. |
| 5 | Der Bolzen wird durch eine Verschlusschraube abgesichert. Ein zusätzlicher Dichtring sorgt dafür, dass der Innenbereich des Bolzens vor Schmutz und Flüssigkeiten geschützt ist. |
| 6 | Scheibe mit zweiteiliger Schaftkonstruktion verbessert den Cv-Wert der Absperrklappe und vermeidet Turbulenzen. Die Form der Scheibenkante gewährleistet ein niedriges Betriebsdrehmoment und verlängert die Lebensdauer der Absperrklappe. |
| 7 | Die spezielle Sitzgeometrie garantiert eine längere Lebensdauer der Dichtung. Automatisierung zu wettbewerbsfähigen Preisen. Ideal für Vakuumanwendungen. Problemlose Montage zwischen zwei Flanschen. |

Drehmomente Serie 24

Drehmoment (Nm)

Serie 24		Drehmoment bei geschlossener Armatur 16 bar (Nm)	Drehmoment bei geschlossener Armatur 10 bar (Nm)	Drehmoment bei geschlossener Armatur 6 bar (Nm)	Drehmoment bei geschlossener Armatur 3 bar (Nm)
DN	NPS				
DN50	2"	14,10	13,20	12,00	11,40
DN65	2 1/2"	14,80	13,60	12,50	12,10
DN80	3"	22,40	21,00	19,80	18,80
DN100	4"	41,53	37,80	35,00	32,20
DN125	5"	66,33	59,90	54,80	49,70
DN150	6"	103,80	93,20	84,20	74,60
DN200	8"	194,80	171,70	152,50	135,60
DN250	10"	332,00	288,10	249,70	214,60
DN300	12"	502,60	429,30	372,80	316,30
DN350	14"		622,20	542,30	470,40
DN400	16"		859,50	745,60	622,20
DN450	18"		1152,30	982,80	813,40
DN500	20"		1480,30	1254,00	1028,90
DN600	24"		2133,40	1830,10	1525,10
DN700	28"		3599,00	3059,00	2519,00
DN800	32"		4740,00	3981,00	3270,00
DN900	36"		7200,00	5976,00	5110,00
DN1000	40"		10500,00	8940,00	7350,00
DN1200	48"		15060,00	12800,00	10540,00

Hinweis:

Die Tabellenwerte beziehen sich auf Wasser, Meerwasser, Kohlenwasserstoff-Schmiermittel. Temperaturen von 0°C bis 80°C. Absperrklappen werden mindestens einmal im Monat aktiviert. Für andere Anwendungen in Flüssigkeiten und Schmiergasen sind die Werte mit 1,25 zu multiplizieren. Für schmiermittelfreie und trockene Medien sind die Werte mit 1,3 zu multiplizieren.

Das Betriebsdrehmoment in der Tabelle ist die Summe aller Reibungen und Widerstände für das Öffnen und Schließen der Scheibe bei der angegebenen Druckdifferenz.

Die Wirkung des dynamischen Drehmoments wird in der Tabelle nicht berücksichtigt.

Bei der Dimensionierung der Stellantriebe muss das Drehmoment der Tabelle mit 1,25 multipliziert werden.

Die Absperrklappe kann mit 4 unterschiedlichen Scheiben geliefert werden, die an den Differenzdruck angepasst sind. Die Bezugsgröße ist der Druck auf die Absperrklappe und der Differenzdruck. Z.B. bei einer DN 125 Absperrklappe PN 16. Wenn der Differenzdruck 9 bar beträgt, sollte eine 75%ige Scheibe genutzt werden. Die Scheibe kann mit 12 bar (75% von 16 bar) betrieben werden.

Maximal zulässige Spindel - Drehmomente in Nm für Serie 24

Größe		DN50 2"	DN65 2 1/2"	DN80 3"	DN100 4"	DN125 5"	DN150 6"	DN200 8"	DN250 10"	DN300 12"
Drehmoment (Nm)	Material SS420	73	73	112	178	178	446	446	1277	1277

Größe		DN350 14"	DN400 16"	DN500 20"	DN600 24"	DN700 28"	DN800 32"	DN900 36"	DN1000 40"	DN1200 48"
Drehmoment (Nm)	Material SS420	2400	2400	5216	9600	9600	24780	49926	49926	58098

Andere Materialien auf Anfrage!

Durchflusswerte Serie 24

KV-Werte (m³/h bei 1 bar)

Serie 24		Öffnungswinkel								
DN	NPS	10°	20°	30°	40°	50°	60°	70°	80°	90°
DN50	2"	0	0	5	11	21	41	77	101	120
DN65	2 1/2"	0	1	8	22	33	83	111	165	209
DN80	3"	0	6	18	38	53	94	174	279	388
DN100	4"	0	17	38	70	103	170	300	614	750
DN125	5"	0	24	61	115	170	288	494	978	1234
DN150	6"	0	34	88	174	263	434	751	1473	2044
DN200	8"	1	49	153	327	503	826	1406	2668	3924
DN250	10"	8	71	235	518	840	1423	2295	4211	6929
DN300	12"	18	91	324	775	1330	2133	3539	6373	11496
DN350	14"	36	100	486	1188	1788	2634	4147	7153	12558
DN400	16"	54	159	715	1674	2518	3467	5798	10858	15311
DN450	18"	88	271	967	1925	3108	4532	7249	13911	19857
DN500	20"	135	406	1266	2534	4009	6637	9403	16462	25403
DN600	24"	189	585	1874	3657	5283	8344	13224	24315	33315
DN700	28"	241	1211	2775	4829	7853	11096	17797	33332	43899
DN800	32"	343	2045	3848	6209	10955	15550	23452	43683	55441
DN900	36"	531	2614	5253	8189	14550	20702	32219	57256	69229
DN1000	40"	754	3338	6851	10917	18988	27563	42416	70630	82991
DN1200	48"	1071	4940	10746	18338	27935	43873	70523	110368	114824

Kv= m³ Wasser pro Stunde bei 20°C und 1 bar Druckverlust.

c_v= 1.167 Kv

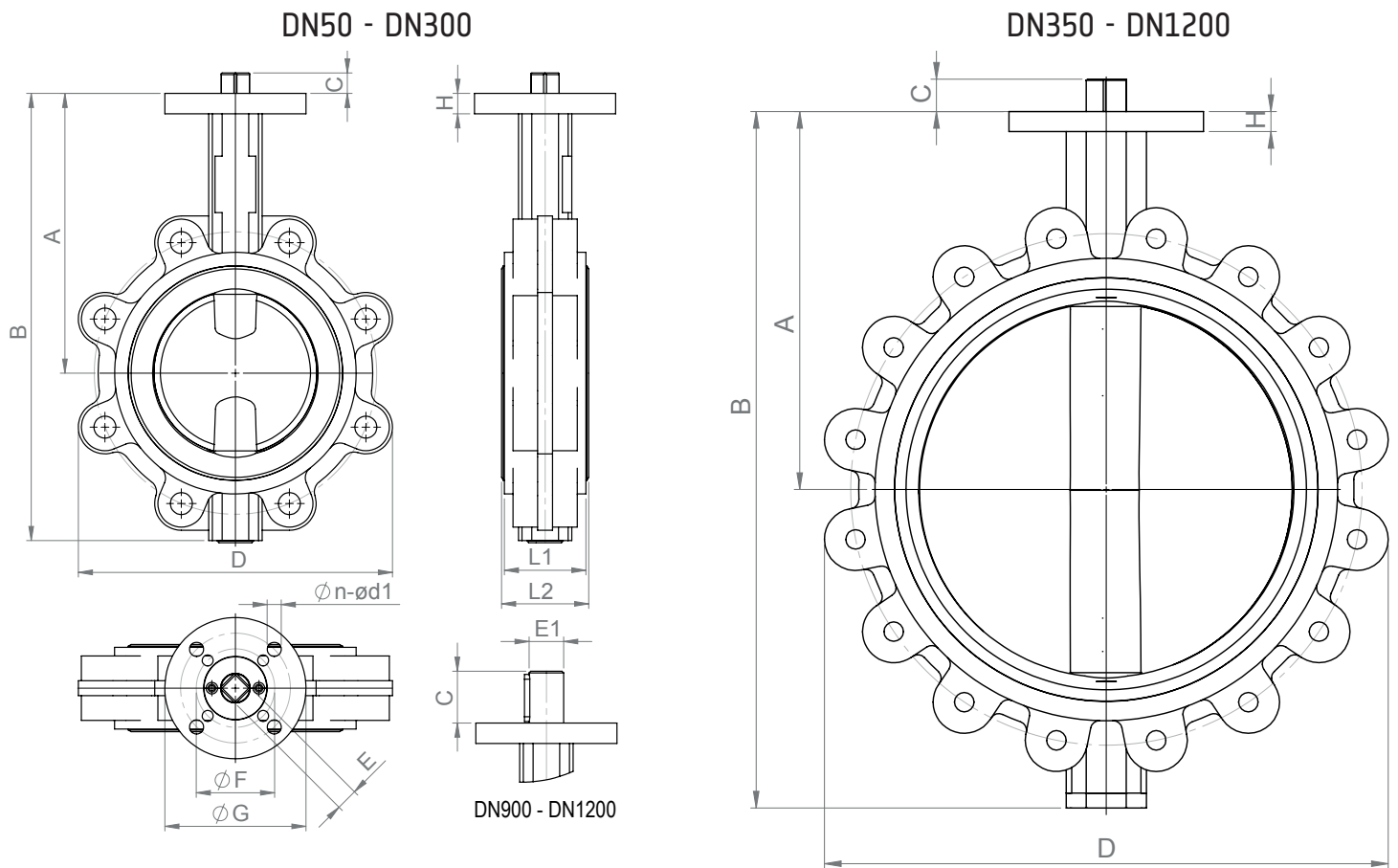
c_v= US Gallonen Wasser pro Minute bei 60°F und 1 psi Druckverlust.

Gewichte Serie 24



Größe	Serie 24 (Kg)	
2"	DN50	2,60
2 1/2"	DN65	3,50
3"	DN80	4,50
4"	DN100	6,00
5"	DN125	7,60
6"	DN150	9,80
8"	DN200	15,10
10"	DN250	27,00
12"	DN300	37,00
14"	DN350	62,50
16"	DN400	94,50
18"	DN450	122,50
20"	DN500	163,50
24"	DN600	223,00
28"	DN700	340,00
32"	DN800	495,00
36"	DN900	650,00
40"	DN1000	750,00
48"	DN1200	1230,00

Abmessungen Anflanschgehäuse Serie 24 DN50 (2") bis DN1200 (48") mit freier Welle



Größe	A	B	C	E/E1	D	F	G	n-Ød1	H	L1	L2
DN50	140	218	13,5	11*11	125	50	65	4-Ø7	11	43	46
DN65	152	232	13,5	11*11	136	50	65	4-Ø7	11	46	49,5
DN80	159	250	13,5	11*11	182	50	65	4-Ø7	12,5	46	49,5
DN100	178	285	13,5	14*14	200	50/70	90	4-Ø7/Ø9	12,5	52	55,5
DN125	190	320	17,5	14*14	230	70	90	4-Ø9	12,5	56	59
DN150	203	345	17,5	17*17	268	70	90	4-Ø9	13	56	59
DN200	238	413	24,5	17*17	320	70/102	125	4-Ø9/Ø11	14	60	64
DN250	268	475	24,5	22*22	390	102/125	152	4-Ø11/Ø13	15	68	72,5
DN300	306	544	24,5	22*22	412	102/125	152	4-Ø11/Ø13	16	78	81,5
DN350	340	633	30	27*27	501	125/140	175	4-Ø13/Ø18	18	78	81,5
DN400	388	710	30	27*27	570	125/140	175	4-Ø13/Ø18	20	102	105
DN450	415	753	39	36*36	608	140	210	4-Ø18	22	114	118
DN500	441	814	49	36*36	668	140/165	210	4-Ø18/Ø21.5	23	127	130,5
DN600	505	938	49	46*46	765	165	210	4-Ø21.5	23	154	158
DN700	631	1160	58	55*55	910	254	300	8-Ø18	30	165	169
DN800	666	1261	58	55*55	1025	254	300	8-Ø18	35	190	195
DN900	720	1375	130	Ø75	1125	254	300	8-Ø18	35	203	208
DN1000	800	1518	130	Ø100	1255	254	300	8-Ø18	35	216	221
DN1200	941	1785	175	Ø120	1485	356	415	8-Ø32	35	254	260

Betätigungsmöglichkeiten für Absperrklappen

Aluminium Handhebel mit Rasterplatte Typ RHA bis DN200

- verrastend, einstellbar in 10 Positionen



Getriebe Typ HGA ab DN50 bis DN300

- Übersetzung von 37:1 bis zu 45:1.
- Drehmoment von 150 Nm bis 750 Nm
- Getriebe aus Aluminiumdruckguss



Getriebe Typ HGG ab DN350 bis DN1200

- Übersetzung von 42:1 bis zu 720:1.
- Drehmoment von 497 Nm bis 23786 Nm
- Gehäuse aus Gußeisen und Kugelgraphit



pneumatischer Schwenkantrieb von airpower

- doppelwirkend
- einfachwirkend
- Drehmoment von 2,4 Nm bis 13000 Nm
- max. Steuerdruck 8 bar

Weitere Infomationen zu unserem Antrieb finden Sie auf unserer Internetseite: www.airpower-gmbh.com



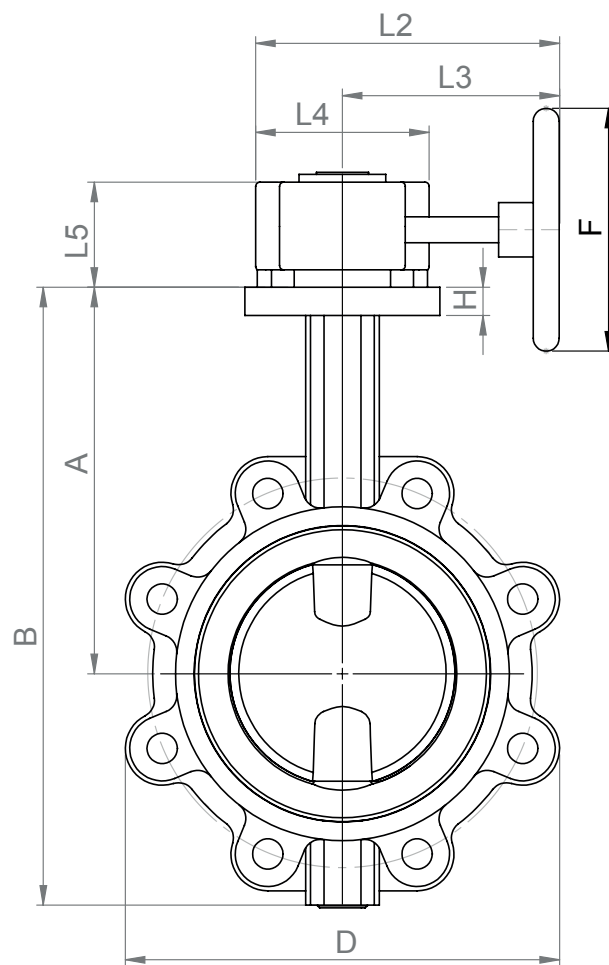
elektrische Antriebe „auma“ oder andere

- Drehmoment von 10 Nm bis 32000 Nm
- Anschlußspannungen: 3-ph AC

Volt	220	230	240	380	400	415	440	460	480	500
Hz	50	50	50	50	50	50	60	60	60	50

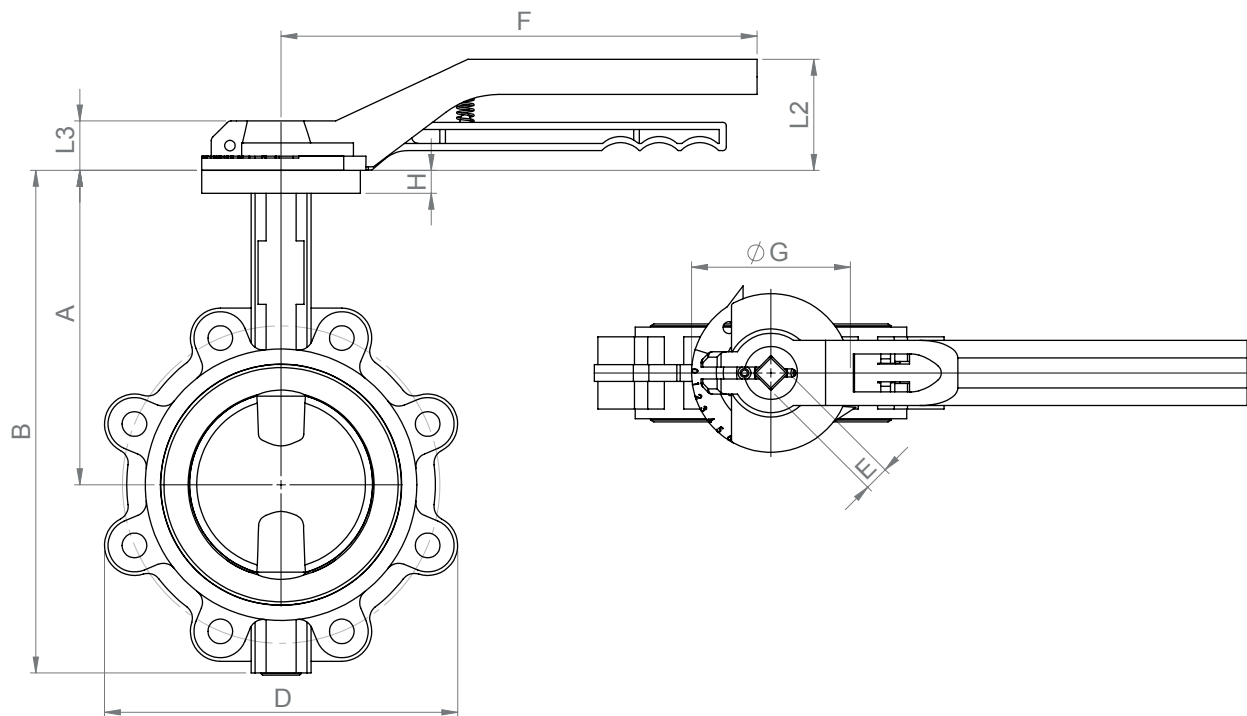


Abmessungen Anflanschgehäuse Serie 24 DN50 (2") bis DN1200 (48") mit Handgetriebe



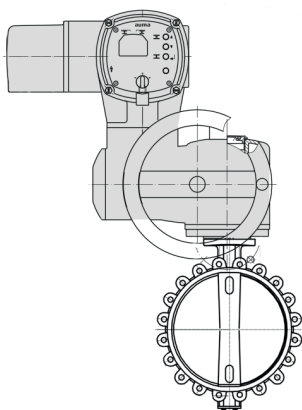
Größe	A	B	D	F	H	L2	L3	L4	L5
DN50	140	218	125	150	11	139	99	80	48
DN65	152	232	136	150	11	139	99	80	48
DN80	159	250	182	150	12,5	139	99	80	48
DN100	178	285	200	150	12,5	139	99	80	48
DN125	190	320	230	150	12,5	165	115	100	54
DN150	203	345	268	150	13	165	115	100	54
DN200	238	413	320	250	14	293	220	146	71
DN250	268	475	390	250	15	293	220	146	71
DN300	306	544	412	250	16	293	220	146	71
DN350	340	633	501	300	18	291	208	138	72
DN400	388	710	570	300	20	377	277	184	81
DN450	415	753	608	400	22	395	287	210	81
DN500	441	814	668	400	23	483	357	248	91
DN600	505	938	765	500	23	540	382	313	93
DN700	631	1160	910	700	30	593	448	310	122
DN800	666	1261	1025	700	32	593	448	310	122
DN900	720	1375	1125	700	34	658	480	355	160
DN1000	800	1518	1255	700	35	658	480	355	160
DN1200	941	1785	1485	700	35	807	575	415	155

Abmessungen Anflanschgehäuse Serie 24 DN50 (2") bis DN1200 (48") mit Rasterhandhebel



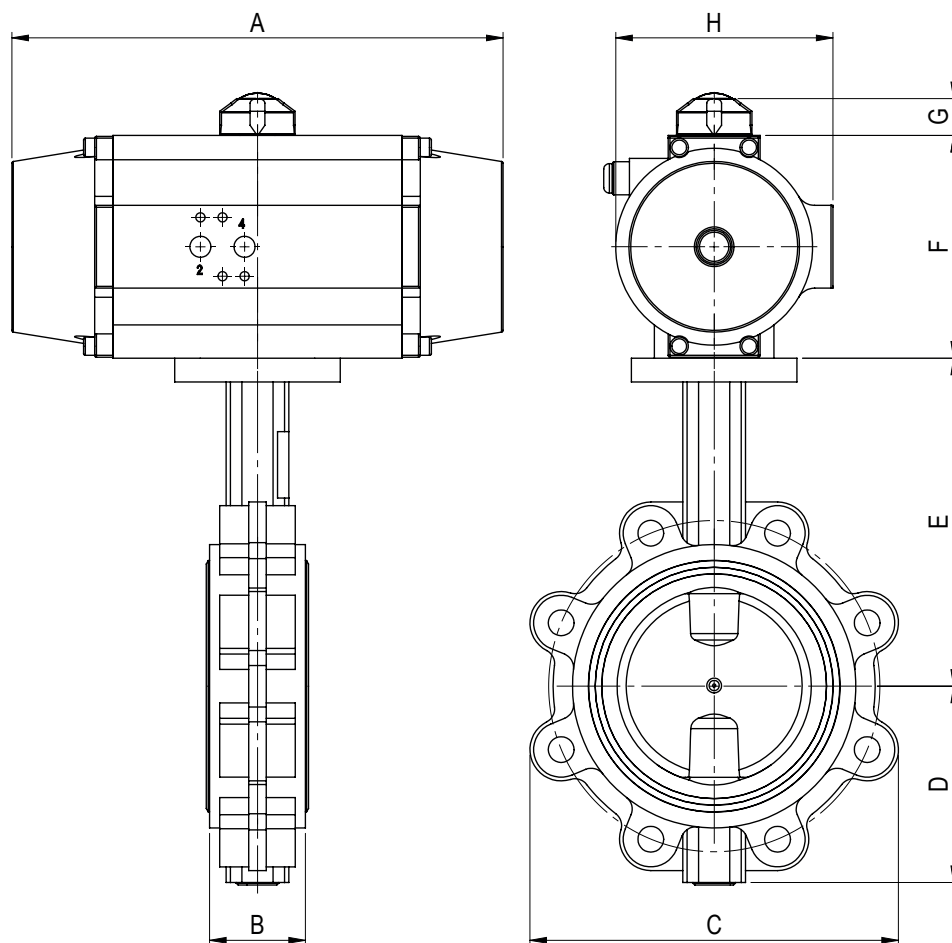
Größe	A	B	E	D	F	G	H	L2	L3
DN50	140	218	11*11	125	196	65	11	63	20,5
DN65	152	232	11*11	136	196	65	11	63	20,5
DN80	159	250	11*11	182	196	65	12,5	63	20,5
DN100	178	285	14*14	200	270	90	12,5	61	28,5
DN125	190	320	14*14	230	270	90	12,5	61	28,5
DN150	203	345	17*17	268	270	90	13	61	28,5
DN200	238	413	17*17	320	340	125	14	72	35

Bilder Anflanschgehäuse Serie 24 mit Elektroantrieb



Auf Anfrage

Abmessungen Anflanschgehäuse Serie 24 mit pneum. Schwenkantrieb doppelwirkend Typ AGD

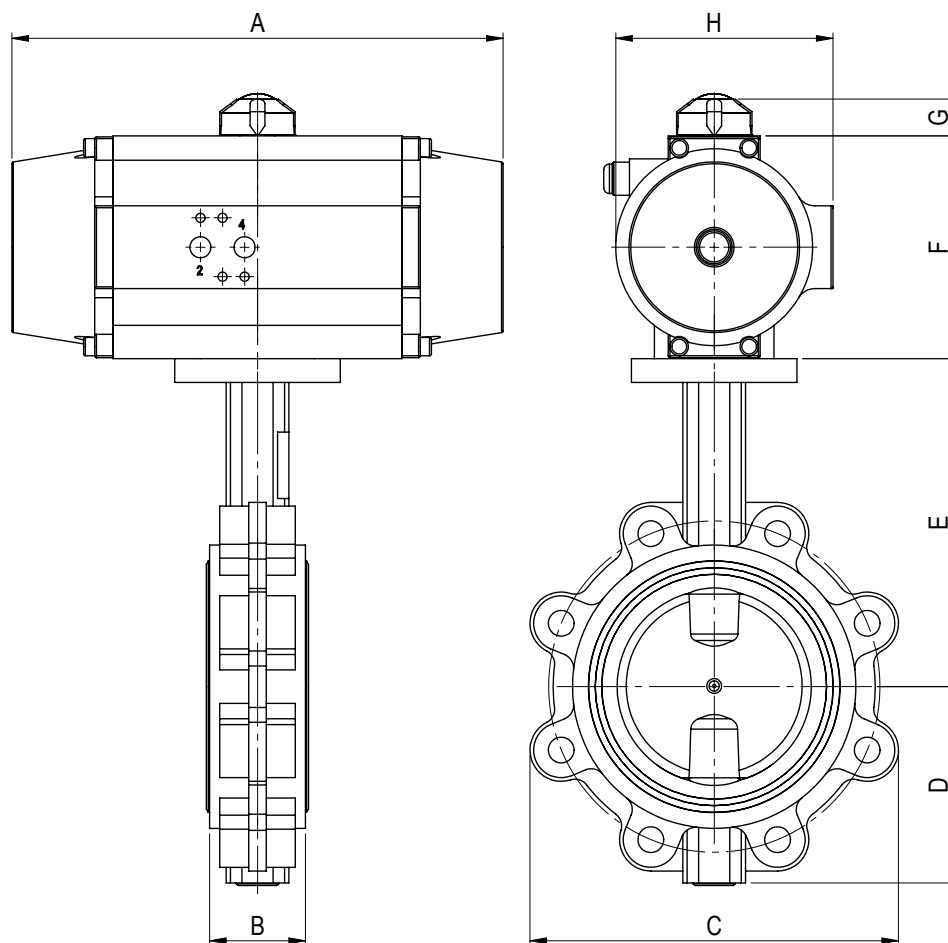


Ausgelegt für min. 6 bar Steuerdruck

Größe	A	B	C	D	E	F	G	H	AGD
DN50	155	43	105	78	140	74	20	71	004
DN65	155	46	124	80	152	74	20	71	004
DN80	172	46	137	91	159	87	20	86	007
DN100	187	52	170	107	178	99	20	98	010
DN125	218	52	197	130	190	109	20	108	018
DN150	270	52	226	142	203	121	20	118	025
DN200	294	60	279	167	238	140	20	136	045
DN250	308	68	336	207	268	155	20	153	055
DN300	397,5	78	396	232	306	177	30	173	090
DN350	459	78	446	293	340	192	30	190	130
DN400	528	102	500	322	388	230	30	220	220
DN450	528	114	545	350	415	230	30	220	220
DN500	598	127	600	384	441	289	30	260	390
DN600	722	154	718	445	505	326	30	294	600
DN700	757	165	910	505	624	352	30	335	760
DN800	888	190	1025	576	672	408	30	385	1150

DN900 - DN1200 auf Anfrage

Abmessungen Anflanschgehäuse Serie 24 mit pneum. Schwenkantrieb einfachwirkend Typ AGS



Ausgelegt für min. 6 bar Steuerdruck

Größe	A	B	C	D	E	F	G	H	AGS
DN50	172	43	105	78	140	87	20	86	007
DN65	187	46	124	80	152	99	20	98	010
DN80	218	46	137	91	159	109	20	108	018
DN100	270	52	170	107	178	121	20	118	025
DN125	294	52	197	130	190	140	20	136	045
DN150	308	52	226	142	203	155	20	153	055
DN200	397,5	60	279	167	238	177	30	173	090
DN250	459	68	336	207	268	192	30	190	130
DN300	527	78	396	232	306	255	30	226	260
DN350	527	78	446	293	340	255	30	226	260
DN400	598	102	500	322	388	289	30	260	390
DN450	722	114	545	350	415	326	30	294	600
DN500	757	127	600	384	441	352	30	335	760
DN600	888	154	718	445	505	408	30	385	1150
DN700	922	165	910	505	624	466	30	520	1680

DN800 - DN1200 auf Anfrage

Montagevariante Antriebsaufbau „Parallel zur Rohrleitung“

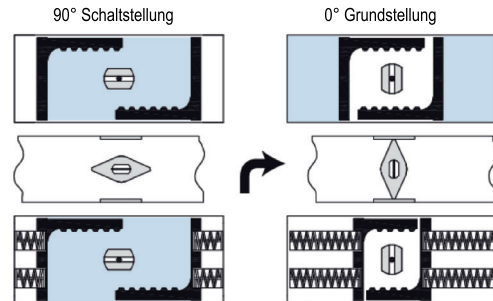
Montagevariante: H (doppelt + einfachwirkend)

Sicherheitsstellung: Federkraft schließt, rechtsdrehend

0° Grundstellung



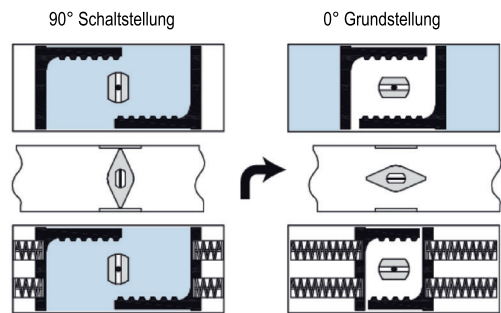
Standard: Rechtsdrehend „ZU“
nach DIN EN 15714-1



Montagevariante: G (doppelt + einfachwirkend)

Sicherheitsstellung: Federkraft **öffnend**, rechtsdrehend

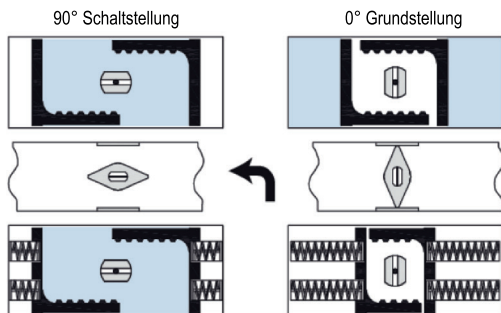
0° Grundstellung



Montagevariante: E (doppelt + einfachwirkend)

Sicherheitsstellung: Federkraft schließt, **linksdrehend**

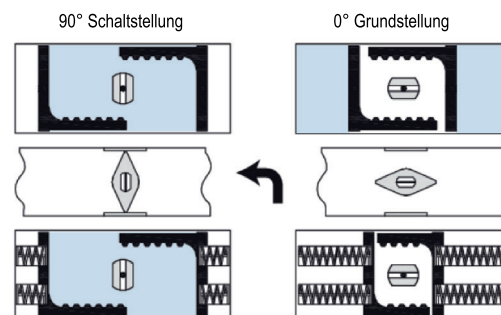
0° Grundstellung



Montagevariante: F (doppelt + einfachwirkend)

Sicherheitsstellung: Federkraft **öffnend**, linksdrehend

0° Grundstellung



Antriebsaufbau „Quer zur Rohrleitung“ auf Anfrage.

Bestellbeispiele für eine weichdichtende Absperrklappe DN050 mit freier Welle

1	2	3	4	5	6	7	8	9	10	11	12	13	14	
F	L	A	24	050	B	C	H	A	D	C	A	F05	V11	0

- 1 Betätigungsart**
F= freie Welle, H= Handhebel/Handgetriebe,
P= pneum. Antrieb, E= elektr. Antrieb
- 2 Armaturentyp**
W= Zwischenflansch, L= Anflansch
- 3 A= Standard Klappe**
- 4 Armaturenserie**
23 = Wafer type, 24= Lug type
- 5 Nennweite der Absperrklappe**
Nennweite = DN050-DN1200
- 6 Gehäusewerkstoff**
B= Sphäroguss EN-GJS-400-15 / EN-JS-1030 (GGG40)
- 7 Scheibenwerkstoff**
C= Edelstahl 1.4408 / ASTM 316 A743 / CF8M / AISI 316
- 8 Gehäuseauskleidung**
H= EPDMH, B= NBR, weitere auf Anfrage
- 9 Werkstoff Spindel**
A= 1.4021/AISI420
- 10 Druckstufe**
D= PN10/16
- 11 Delta-p (Differenzdruck) Δ**
C= 10 bar
- 12 Baulänge**
A= DIN EN 558-1 Reihe 20 (Serie 23 und 24) K1
- 13 Schnittstelle/4-Kant der Welle**
F = nach DIN EN ISO 5211/ V= 4-kant Welle
- 14 Aufbauten**
0= keine Aufbauten
Aufbauten auf Anfrage (Darstellung der Aufbau-Varianten auf Seite 9)

Service-Hotline für Rückfragen und Informationen:

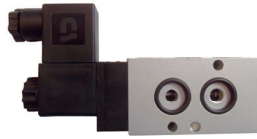
+49 2644 / 40697 0

Auszug aus dem airpower Lieferprogramm

Stellungsregler



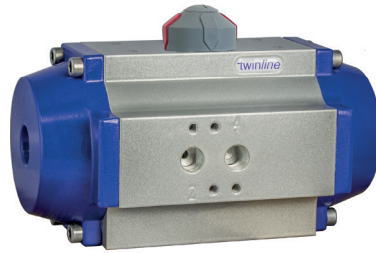
Magnetventile



Endschalterboxen



Handnotgetriebe

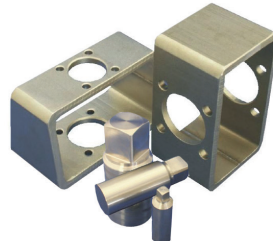


pneumatischer Antrieb

Druckverstärker



Montagebrücken und Adapter



airpower | **ape**
europe gmbh
competence in actuators, valves and more

Auf der Hohl 7
D – 53547 Dattenberg

Tel. + 49 2644 / 406970
Fax. + 49 2644 / 4069799

info@airpower-gmbh.com



For Agent

www.airpower-gmbh.com