



DN15-100



DN125-200

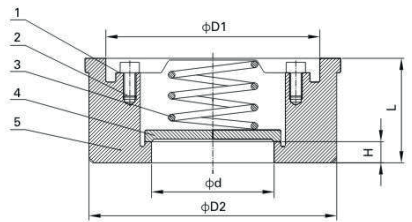
# Datenblatt Zwischenflansch Rückschlagventil / Datasheet Wafer check valve ZR-52 [www.airpower-gmbh.com](http://www.airpower-gmbh.com)

## Beschreibung / Description

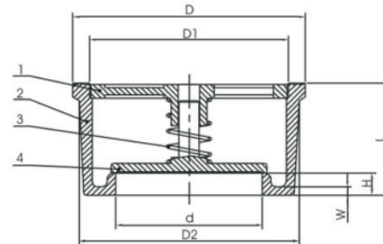
Das Rückschlagventil ist aus Edelstahl, zum Einklemmen zwischen Flansche. Ausgelegt bis PN40, Dichtung: metallisch, mit Federrückstellung.

The check valve is made of stainless steel and is designed to be clamped between flanges. Rated up to PN40. Seal: metallic, with spring return.

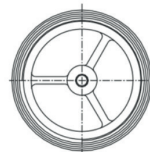
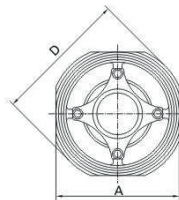
## Maßzeichnung / Dimensional drawing



DN15-DN100



DN125-DN200



## Abmessungen / Table of dimensions (mm)

DN	Größe / Size	d	D	D1	D2	A	L	H	W	Kg
DN15	1/2"	15	53	38	43	45	16,5	4,4	/	0,11
DN20	3/4"	20	63	46,5	53	55	19,5	4,8	/	0,19
DN25	1/0"	25	73	55,5	63	65	22	5,4	/	0,30
DN32	1 1/4"	30	84	65	75	78	28	6,0	/	0,40
DN40	1 1/2"	38	94	75	86	88	31,5	6,6	/	0,60
DN50	2"	47	107	84	96	98	40	7,1	/	0,88
DN65	2 1/2"	62,5	126	103	115	118	46	7,8	/	1,26
DN80	3"	77	144	117	130	134	50	8,4	/	1,86
DN100	4"	96	164	137	151	154	60	9,0	/	3,30
DN125	5"	118	187	160	177	/	90	18	6,8	5,50
DN150	6"	140	217	187	205	/	106	23	7,2	8,30
DN200	8"	185	274	240	261	/	140	32	8	16,10

## Öffnungsdruck bei Flussrichtung / activation pressure with flow direction (mbar)

Flussrichtung/Flow direction	DN15 - DN65	DN80 - DN100	DN125 - DN200
↑ → ↓	24 - 30	20 - 26	30 - 36

Beispiel Bestellschlüssel G-2 1/2":  
Example order code G-2 1/2":

ZR520065 DN065 PN40

# Technische Daten/Technical data ZR-52

DN15-100    DN125-200

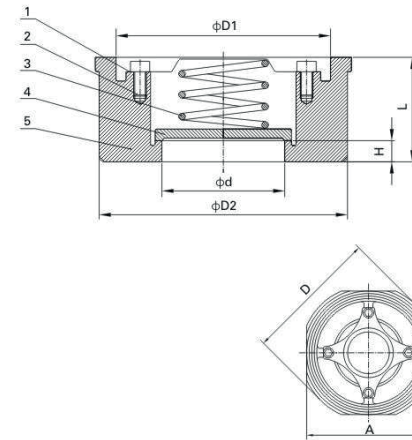


## Werkstoff / Material

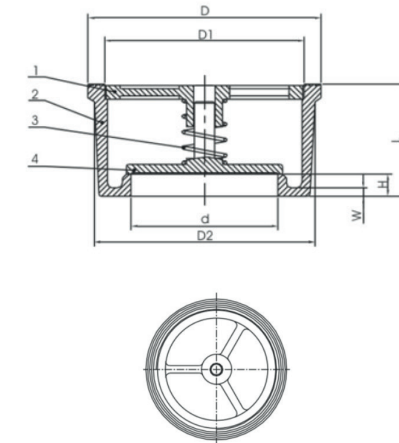
Pos	Stückliste DN15-DN100 part list DN15-DN100	Werkstoff material	Menge quantity
1	Federabdeckung / spring cover	SS316	1
2	Schraubstift / screw pin	SS316	4
3	Feder / spring	SS316	1
4	Scheibe / disc	CF8M	1
5	Gehäuse / body	CF8M	1

Pos	Stückliste DN125-DN200 part list DN125-DN200	Werkstoff material	Menge quantity
1	Federabdeckung / spring cover	F316	1
2	Gehäuse / body	CF8M	1
3	Feder / spring	F316	1
4	Scheibe / disc	CF8M	1

## DN15-DN100



## DN125-DN200



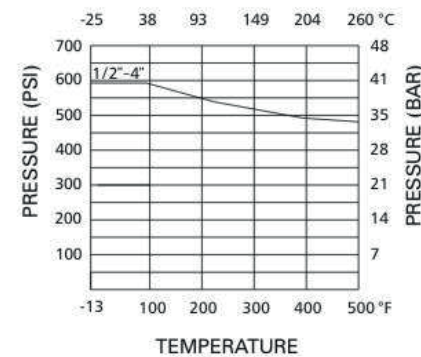
## Technische Daten

1. Feinguss für Gehäuse und Scheibe
2. Flanschenden: DIN 2543, 2544, 2545  
Für DN125-DN200 DIN EN 1092-1 PN10-PN40 /  
ANSI B16.5 Klasse 150-Klasse 300
3. Baulänge: DIN 3202-K4 / DIN559-1 R49
4. Nenndruck: PN40
5. Werkstoff: CF8M, CF8, CF3M
6. Betriebstemperatur: -25 °C bis +240 °C

## Technical data

1. Investment casting for body and disc
2. Flanged ends: DIN 2543, 2544, 2545  
For DN125-DN200 DIN EN 1092-1  
PN10-PN40 / ANSI B16.5 Class 150-Class 300
3. Face-to-face: DIN 3202-K4 / DIN559-1 R49
4. Pressure rating: PN40
5. Material: CF8M, CF8, CF3M
6. Working temperature: -25 °C bis +240 °C

PRESSURE-TEMPERATURE RATING



PRESSURE-TEMPERATURE RATING

