



DN15-DN100



DN125-DN200

Datenblatt Kugelhahn/Datasheet ball valve HKM-58W

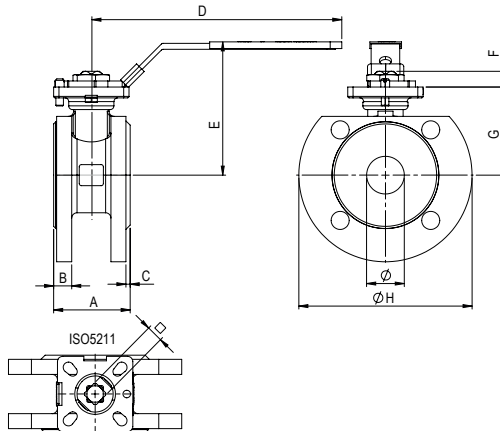
www.airpower-gmbh.com

Beschreibung / Description

Kompaktflansch-Kugelhahn aus Edelstahl mit DIN/ISO Aufbauflansch - DN15-DN50+DN80= PN10/16/25/40, DN65+DN100= PN10/16, DN125-DN200= PN16, antistatisch, ausblassichere Spindel und abschließbarer Handhebel.

Compact flange ball valve made of stainless steel with DIN / ISO mounting flange - DN15-DN50+DN80= PN10/16/25/40, DN65+DN100= PN10/16, DN125-DN200= PN16, antistatic, blow-out-proof spindle and lockable hand lever.

Maßzeichnung / Dimensional drawing



Abmessungen / Table of dimensions (mm)

DN	Größe / Size	Ø	ISO5211		A	B	C	D	E	F	G	ØH	Nm	Kg
DN15	1/2"	15	F03/F04	9	36	11	2	117	89	9,5	55,3	95	5	1,3
DN20	3/4"	20	F03/F04	9	38	11	2	117	94	9,5	60,3	105	8	1,8
DN25	1/0"	25	F04/F05	11	50	12	2	164	90	10	58,5	115	10	1,95
DN32	1 1/4"	32	F04/F05	11	53	14	2	164	100	12,5	70,5	140	14	3,1
DN40	1 1/2"	40	F05/F07	14	65	15	3	203	105	14,5	76,5	150	18	4
DN50	2/0"	50	F05/F07	14	78	16	3	203	125	14	84,5	165	25	5
DN65	2 1/2"	65	F07/F10	17	98	16	3	255	140	17	94,5	185	48	7,85
DN80	3/0"	76	F07/F10	17	118	18	3	255	145	16	110,5	200	75	11
DN100	4/0"	94	F07/F10	17	140	18	3	302	175	19	122,5	220	110	16,8
DN125	5/0"	125	F10/F12	22	195	22	3	/	230	/	/	250	200	37,5
DN150	6/0"	150	F10/F12	22	212	22	3	/	248	/	/	285	300	61,5
DN200	8/0"	200	F12/F14	27	268	24	3	/	300	/	/	340	400	106,0

Beispiel Bestellschlüssel G-1":

Example order code G-1":

HKM-58W-1/0-025-F04/F05-V11-HA

Technische Daten/Technical Data HKM-58W



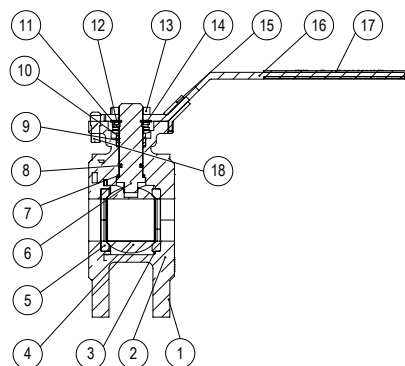
DN15-DN100

DN125-DN200

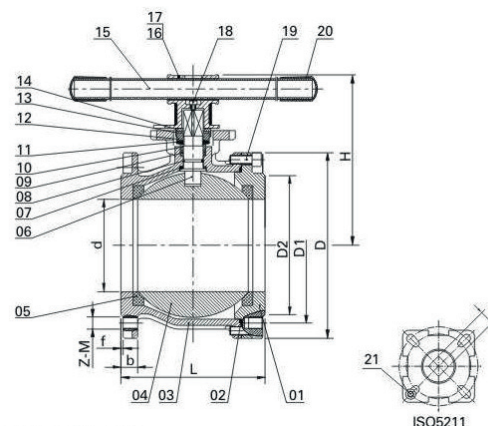
Werkstoff / Material

Pos	Stückliste DN15-DN100 part list DN15-DN100	Werkstoff material	Menge quantity
1	Gehäuse / body	CF8M [1.4408]	1
2	Endstück / end piece	CF8M [1.4408]	1
3	Gehäusedichtung / body Gasket	PTFE	1
4	Kugel / ball	SS316	1
5	Kugeldichtung / ball Seat	R-PTFE(15%)	2
6	Schaltwelle / stem	SS316	1
7	Schaltwellendichtung / thrust Washer	PTFE	1
8	O-Ring	FKM	1
9	Stoffbuchse / stem packing	PTFE	1
10	Dichtring / packing ring	SS304	1
11	Tellerfeder / belleville washer	SS301	2
12	Schraubensicherung / nut stopper	SS304	1
13	Mutter / nut	SS304	2
14	Federscheibe / plate washer	SS304	2
15	Verriegelung / locking device	SS304	1
16	Handhebel / handle	SS304	1
17	Tauchkappe / handle Cover	Plastic	1
18	Anschlag / stop pin	SS304	1

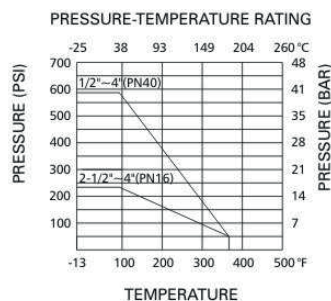
DN15-DN100



DN125-DN200



Pos	Stückliste DN125-DN200 part list DN125-DN200	Werkstoff material	Menge quantity
1	Anschlussende / Cap	CF8M [1.4408]	1
2	Gehäusedichtung / body Gasket	PTFE	1
3	Gehäuse / body	CF8M [1.4408]	1
4	Kugel / ball	SS316	1
5	Kugeldichtung / ball Seat	R-PTFE(15%)	2
6	Schaltwelle / stem	SS316	1
7	Schaltwellendichtung / thrust Washer	PTFE	1
8	O-Ring	FKM	1
9	Stoffbuchse / stem packing	PTFE	1
10	Dichtring / stem ring	SS316	1
11	Tellerfeder / belleville washer	SS301	2
12	Mutter / nut	SS304	1
13	Schraubensicherung / nut stopper	SS304	1
14	Federscheibe / plate washer	SS304	1
15	Handhebel / handle	SS304	1
16	Schraube / jack Screw	SS304	1
17	Handhebel Halterung / Handle Head	CF8	1
18	Gewindestift / Handle Bolt	SS304	1
19	Schraube / Bolt	SS304	8
20	Tauchkappe / handle Cover	PLASTIC	2
21	Anschlag / stop pin	SS304	1



Technische Daten

1. Gehäuse- und Druckprüfung nach: EN12516-1/-2, EN12266-1;
2. Materialien gemäß DGRL2014/68/EU
3. Betriebsdruck: PN16, PN25, PN40;
4. Arbeitstemperatur: -25 °C ~ + 180 °C;
5. Flanschenden: DIN2543, DIN2544, DIN2545
6. Druckprüfung: EN12266-1, API598;
7. CE-Kennzeichnung nur für Größen DN32 ~ DN100;
8. Überprüfung diffuser Emissionen gem. ISO15848-1

Technical data

1. Design and inspection code: EN12516-1/-2, EN12266-1;
2. Materials acc. to PED2014/68/EC
3. Design pressure: PN16, PN25, PN40;
4. Working temperature: -25°C ~ +180°C;
5. Flanged ends: DIN2543, DIN2544, DIN2545
6. Pressure test: EN12266-1, API598;
7. CE marking only for sizes DN32-DN100;
8. Fugitive emission test acc. to ISO15848-1

